

# ניתוח ראשוני של ממצאי סקר המעקב - מאובחני שכר מינימום מותאם

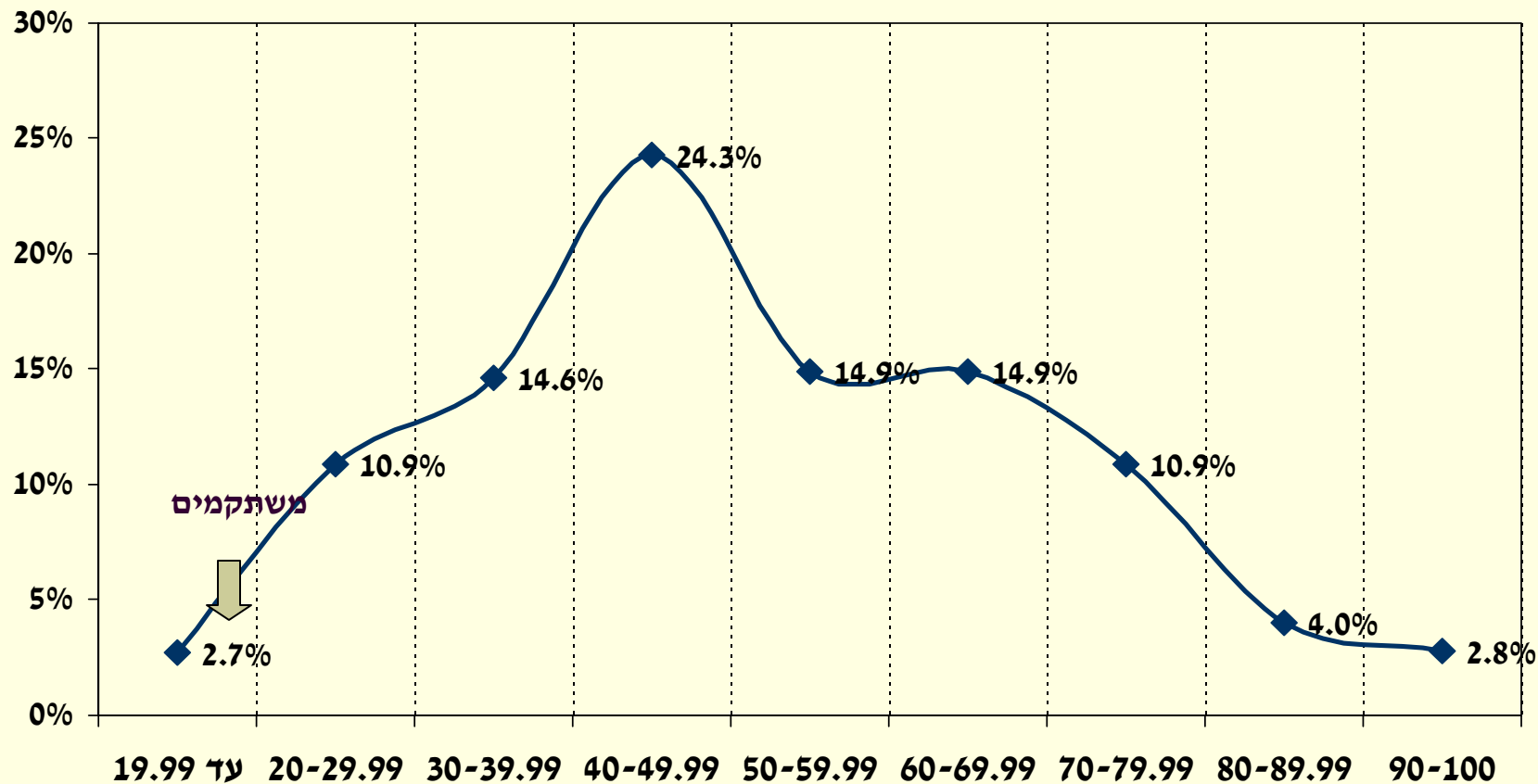
הוצג ביום עיון של פורום פי"ת, 9 בספטמבר, 2008

# ש.1. יישום תקנות שכר מינימום מותאם

| סטטוס בקשות ואבחונים להתאמת שכר<br>(דצמבר 2006 – אוגוסט 2008) |  |
|---|--|
| 1,590   | מספר בקשות להתאמת שכר שהוגשו                   |
| 1,398   | מספר בקשות תקינות שהועברו לחברת אבחון          |
| 1,303   | מספר אבחונים שבוצעו                            |
| 1,243   | מספר הבקשות שהטיפול בהן הסתיים ונקבע שכר מותאם |

מקור: מערכת ניהול בקשות שכר מינימום מותאם, המטה לשילוב אנשים עם מוגבלות בשוק העבודה.

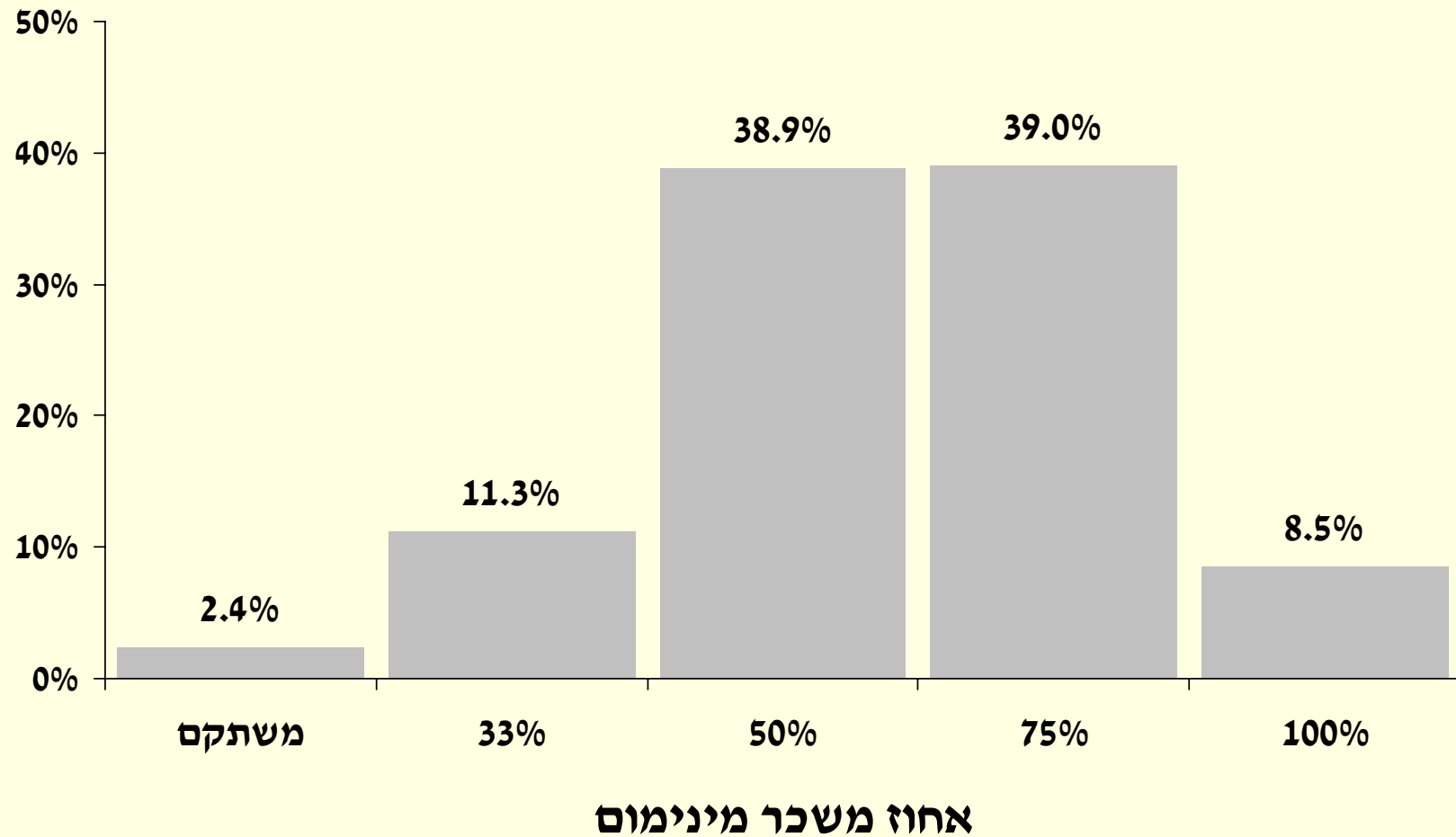
## ש.2. התפלגות המאובחנים לפי דרגות יכולת עבודה



### אחוז יכולת עבודה

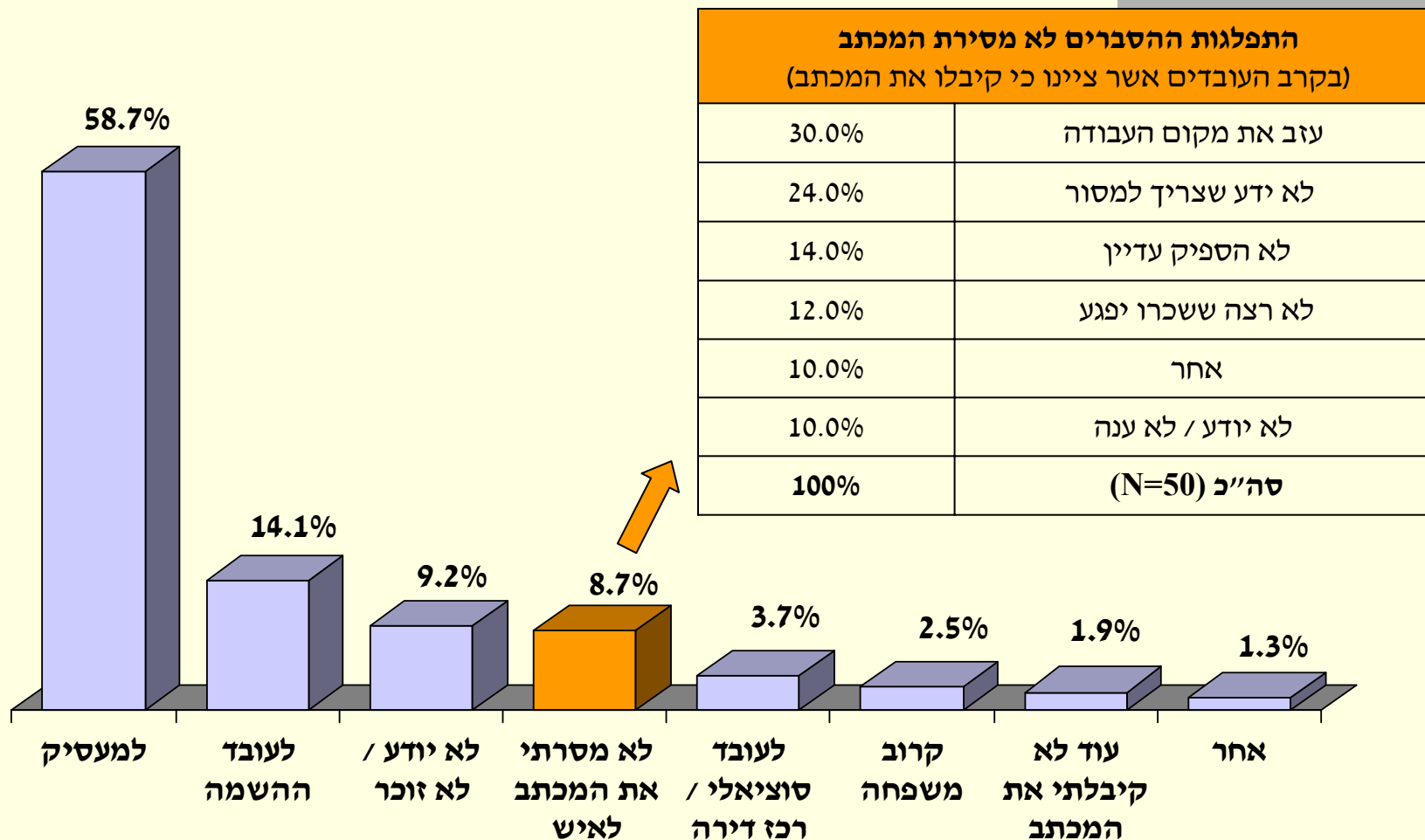
מקור: מערכת ניהול בקשות שכר מינימום מותאם, המטה לשילוב אנשים עם מוגבלות בשוק העבודה (N=1,243).

## ש.3. התפלגות המאובחנים לפי דרגות שכר מותאם



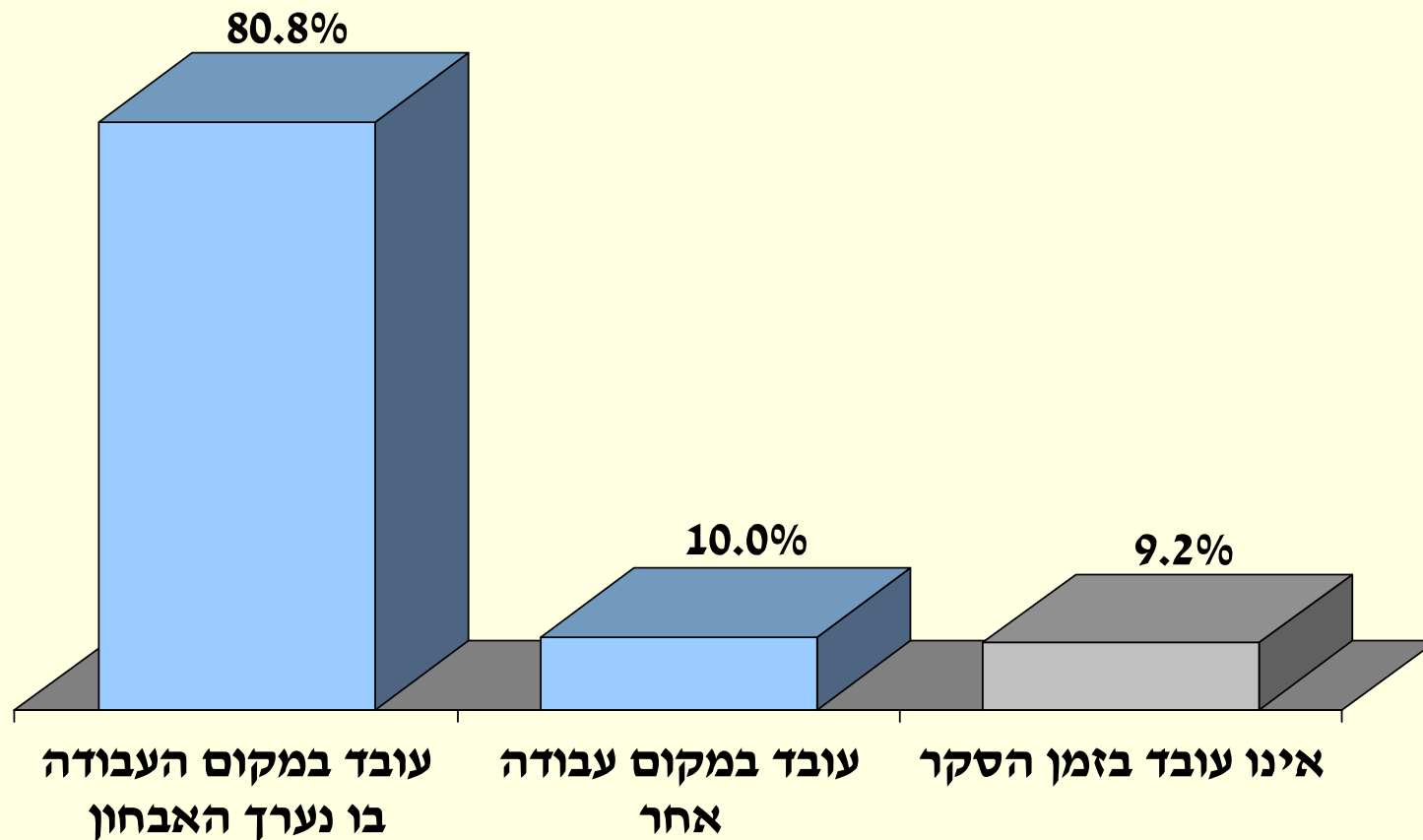
מקור: מערכת ניהול בקשות שכר מינימום מותאם, המטה לשילוב אנשים עם מוגבלות בשוק העבודה (N=1,243).

## ש.4. התפלגות הגורמים אליהם העביר העובד את מכתב ההחלטה על השכר מותאם



מקור: סקר מעקב, מאובחני שכר מינימום מותאם, המטה לשילוב אנשים עם מוגבלות בשוק העבודה (N=682).

## ש.5 סטטוס תעסוקתי של מאובחני שכר מינימום



מקור: סקר מעקב, מאובחני שכר מינימום מותאם, המטה לשילוב אנשים עם מוגבלות בשוק העבודה (N=682).

## ש.6. שעי עבודה ביום ומס' ימי עבודה בשבוע

(בקרב מאובחנים אשר עובדים עדיין במקום בו נערך האבחון)

| מס' ימי עבודה בשבוע<br>(נכון לזמן הסקר) |          |
|---|----------|
| 10.5%                                   | $\leq 4$ |
| 74.5%                                   | 5        |
| 14.9%                                   | 6        |
| 0.2%                                    | לא השיבו |
| 100%                                    | (N=551)  |

| מס' שעות עבודה ביום<br>(נכון לזמן הסקר) |                   |
|---|-------------------|
| 33.2%                                   | $\leq 5$ שעי ביום |
| 39.4%                                   | 5.5 – 7 שעי       |
| 26.8%                                   | למעלה מ-7 שעי     |
| 0.5%                                    | לא השיבו          |
| 100%                                    | (N=551)           |

1% דיווחו כי לפני האבחון עבדו פחות ימים בשבוע,  
2% דיווחו כי לפני האבחון עבדו יותר ימים,  
והשאר (97%) דיווחו כי לא חל שינוי  
במס' ימי העבודה בשבוע

5% דיווחו כי לפני האבחון עבדו פחות שעות ביום,  
5% דיווחו כי לפני האבחון עבדו יותר שעות,  
והשאר (90%) דיווחו כי לא חל שינוי  
במס' שעות העבודה השבועיות

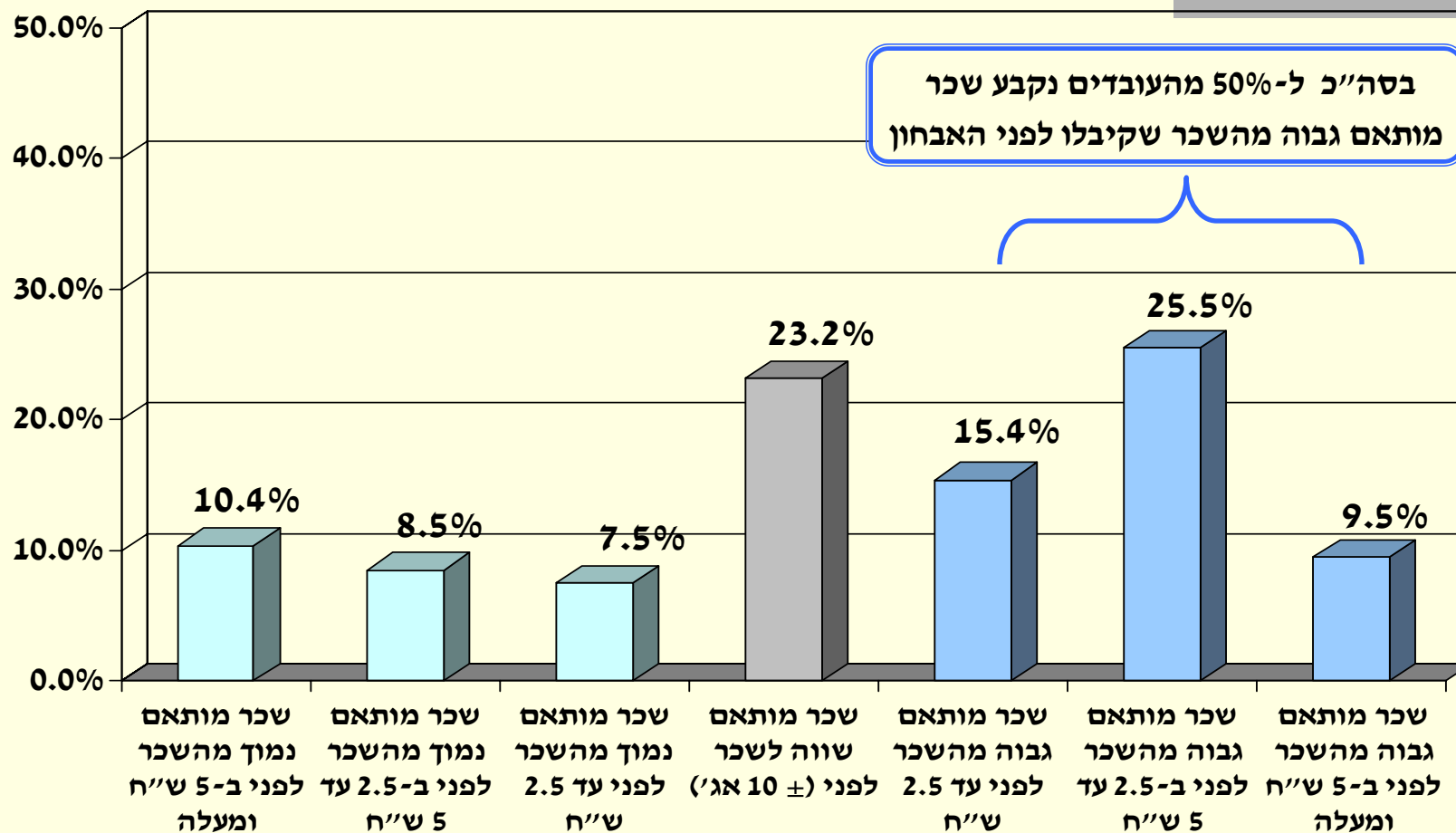
## ש.7. דיווח המאובחנים על שינויי שכר בעקבות האבחון

| שינויים בשכר (לשעה) לאחר האבחון<br>בקרב העובדים עדיין במקום בו נערך האבחון |  |
|--|--|
| 33.2%  | שכר גבוה יותר לאחר האבחון <sup>1</sup> |
| 6.7%   | שכר נמוך יותר לאחר האבחון              |
| 47.0%  | לא חל שינוי בשכר                       |
| 13.1%  | לא ידעו להשיב                          |
| 100%   | (N=551)                                |

<sup>1</sup>לקומץ העלו את השכר בעקבות האבחון, אך לא לרמת השכר המותאם.  
מקור: סקר מעקב, מאובחני שכר מינימום מותאם, המטה לשילוב אנשים עם מוגבלות בשוק העבודה (N=551), אשר עובדים עדיין במקום בו נערך האבחון).

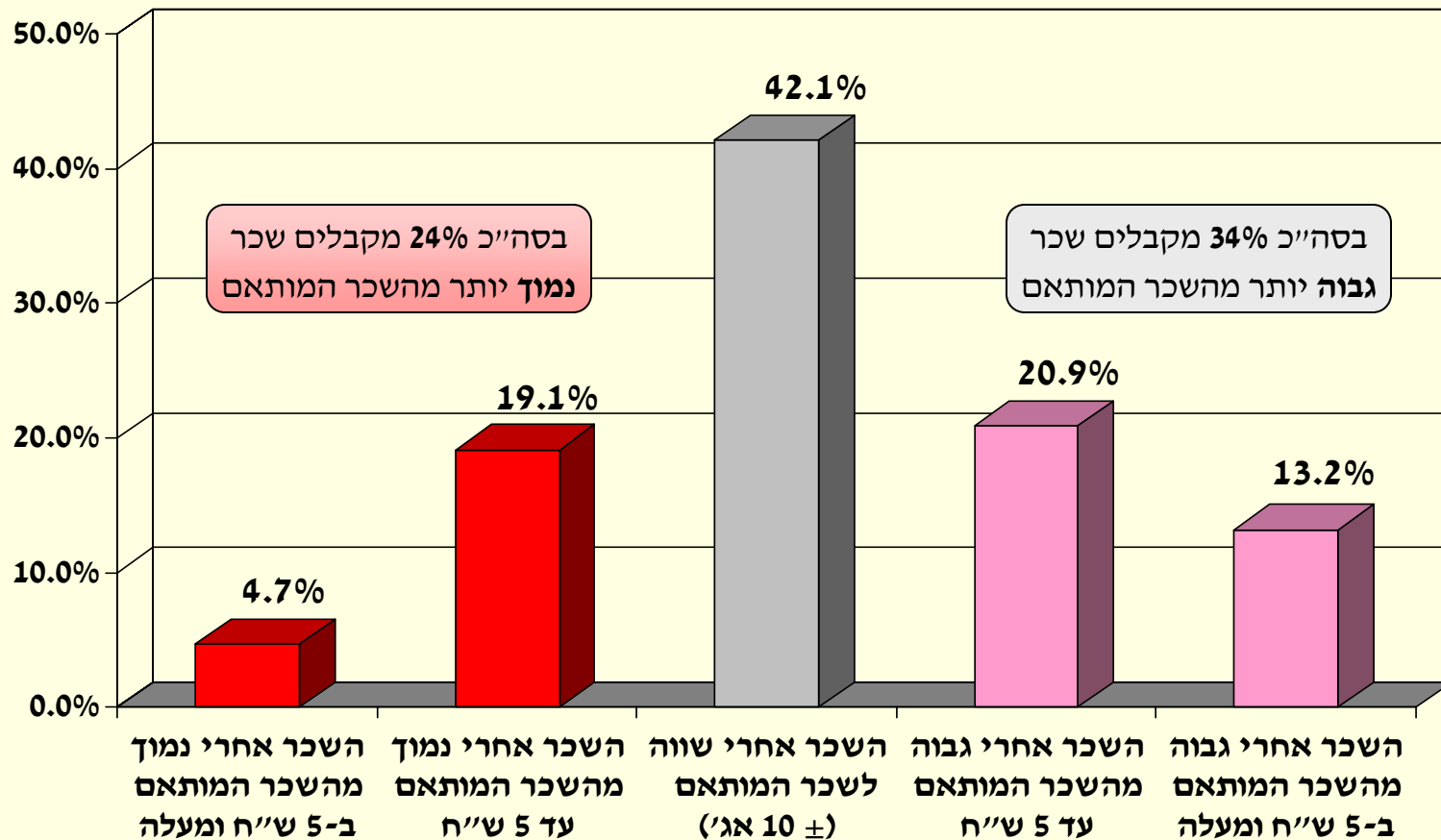


## ש.8. התפלגות המאובחנים לפי ההפרש בין השכר המותאם לשכר לפני האבחון



מקור: סקר מעקב, מאובחני שכר מינימום מותאם, המטה לשילוב אנשים עם מוגבלות בשוק העבודה (N=306), אשר עובדים עדיין במקום בו נערך האבחון והשיבו על שאלת השכר לשעה לפני האבחון).

# ש.9. התפלגות המאובחנים לפי ההפרש בין השכר המותאם לשכר אחרי האבחון

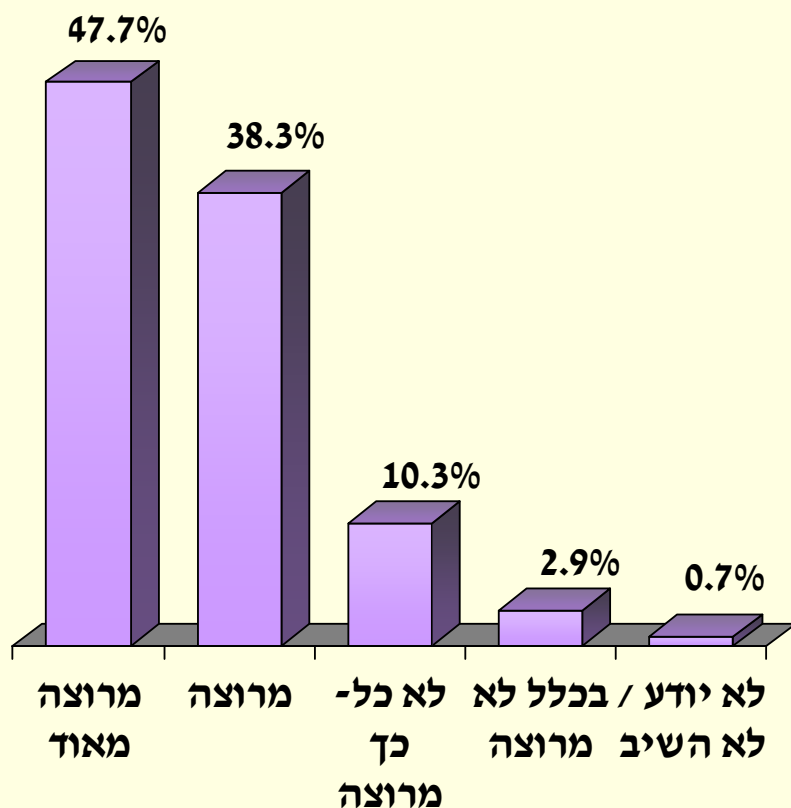


מקור: סקר מעקב, מאובחני שכר מינימום מותאם, המטה לשילוב אנשים עם מוגבלות בשוק העבודה (N=340), אשר עובדים עדיין במקום בו נערך האבחון והשיבו על שאלת השכר לשעה אחרי האבחון).

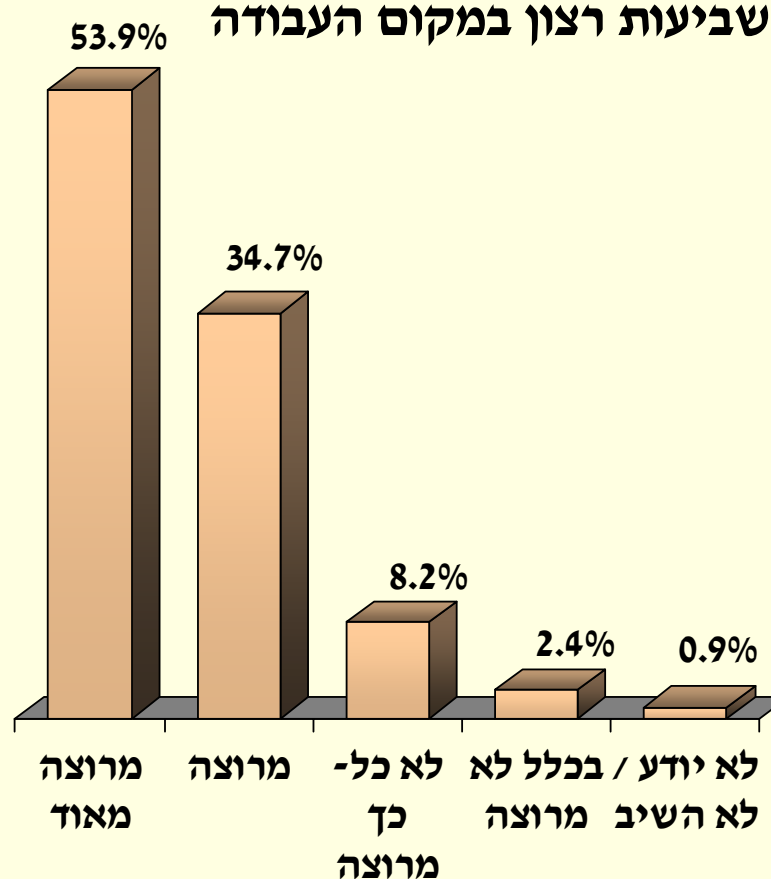
# ש.10. שביעות רצון במקום העבודה<sup>1</sup> ומהתפקיד בעבודה

(בקרב מאובחנים אשר עובדים עדיין במקום בו נערך האבחון)

## שביעות רצון מהתפקיד בעבודה

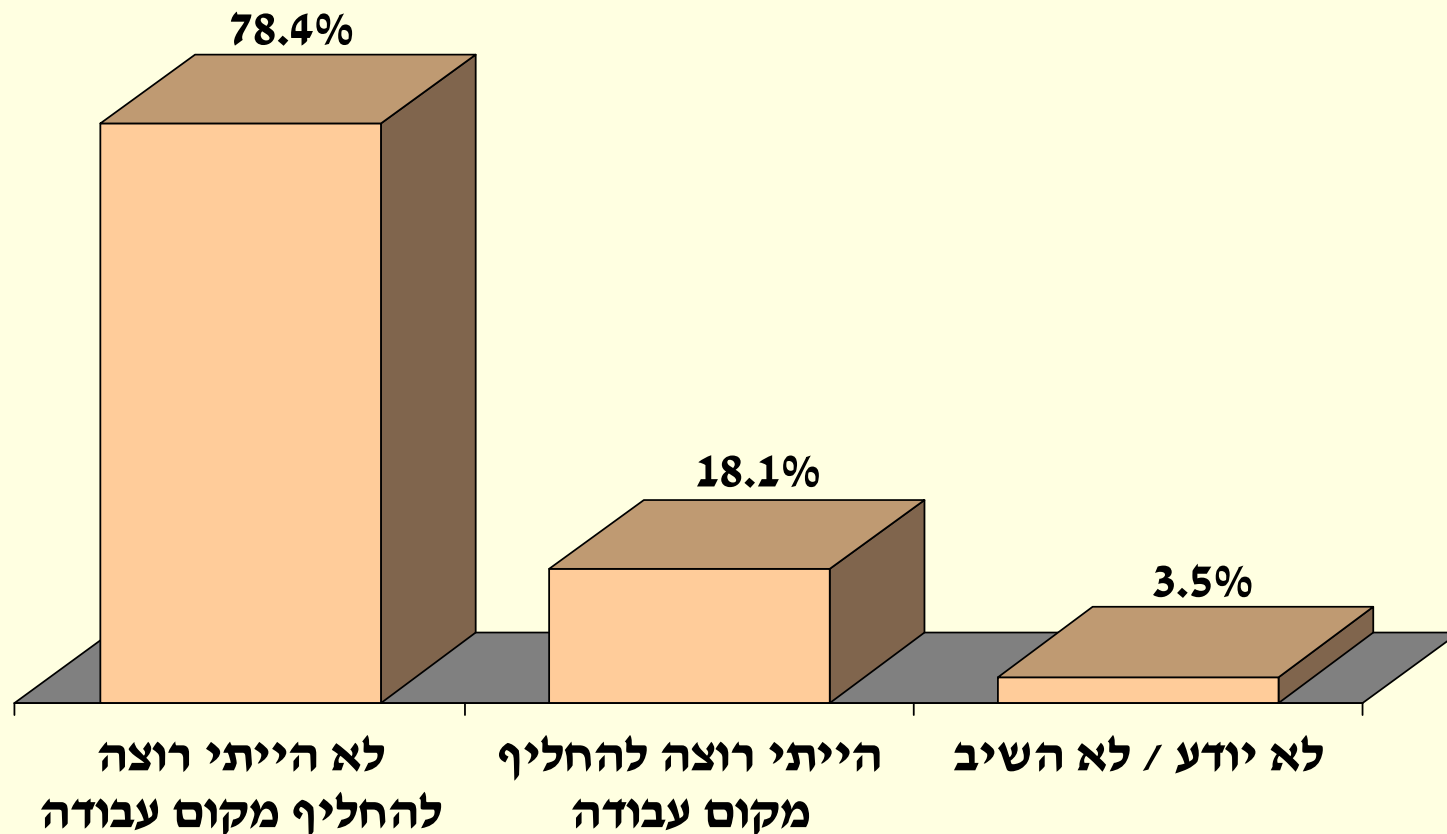


## שביעות רצון במקום העבודה



<sup>1</sup> שביעות רצון במקום העבודה מתייחסת לסביבת העבודה, יחס העובדים האחרים, שעות העבודה, שכר ותנאים וכו'. מקור: סקר מעקב, מאובחני שכר מינימום מותאם, המטה לשילוב אנשים עם מוגבלות בשוק העבודה (N=551), המאובחנים אשר עובדים עדיין במקום העבודה בו נערך האבחון.

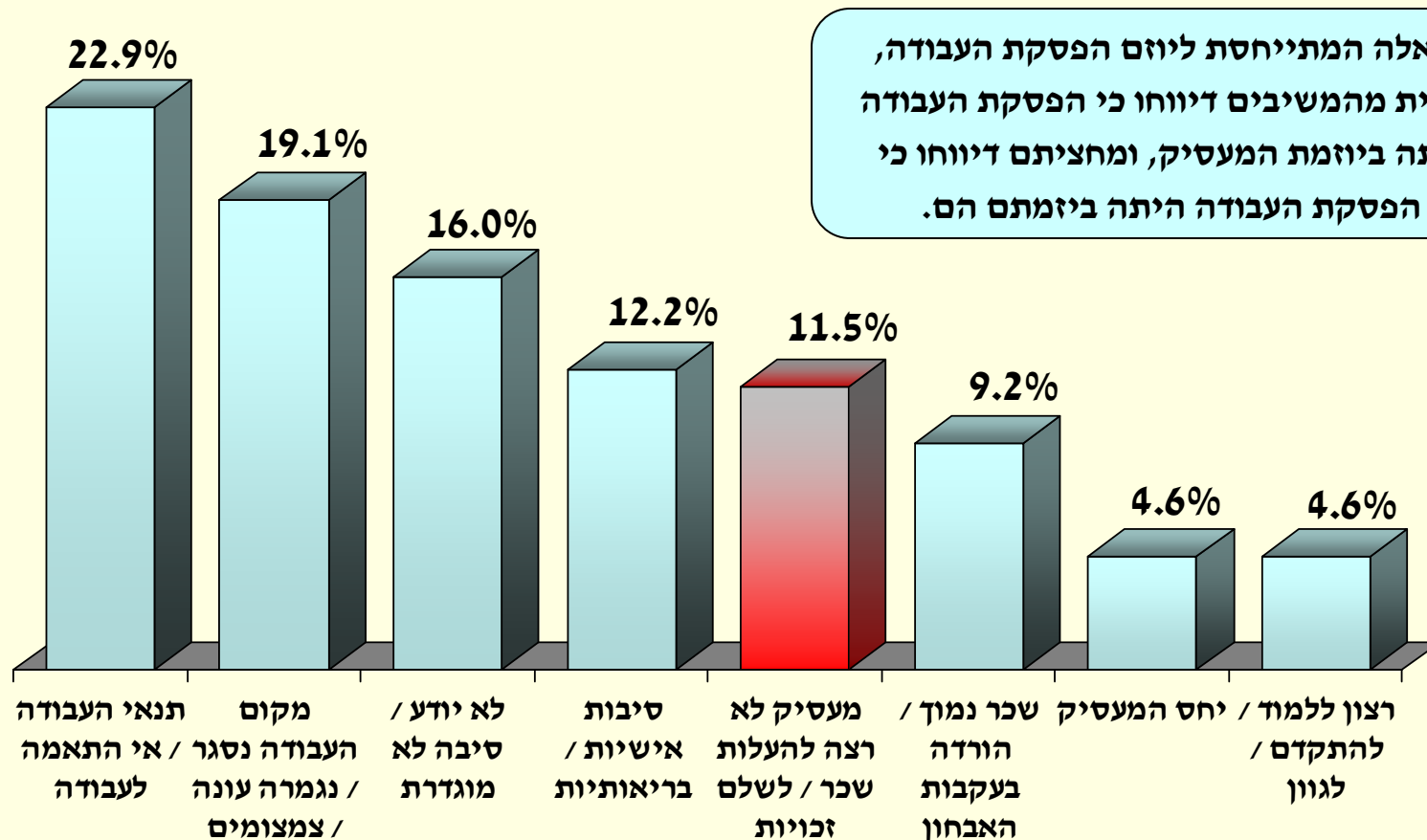
# ש11. התפלגות התשובות לשאלה : "האם היית רוצה להחליף מקום עבודה?"



מקור: סקר מעקב, מאובחני שכר מינימום מותאם, המטה לשילוב אנשים עם מוגבלות בשוק העבודה (N=551), אשר עובדים עדיין במקום בו נערך האבחון).

# ש12. סיבות להפסקת העבודה במקום בו נערך האבחון

(למאובחנים אשר אינם עובדים עוד במקום בו נערך האבחון)



מקור: סקר מעקב, מאובחני שכר מינימום מותאם, המטה לשילוב אנשים עם מוגבלות בשוק העבודה (N=131), אשר אינם עובדים עוד במקום בו נערך האבחון).

## ש13. ליווי ע"י עובדי ההשמה

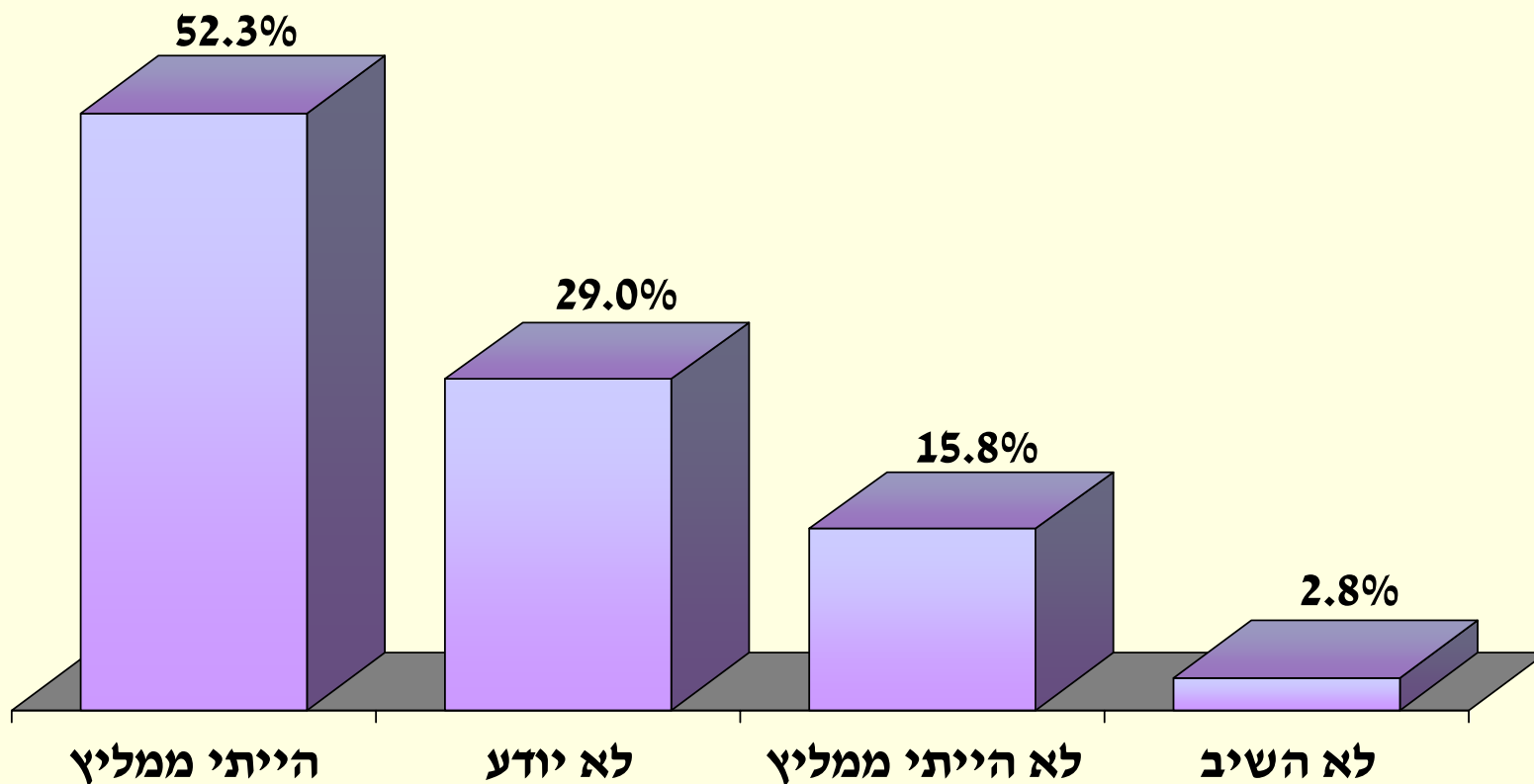
70% מהמאובחנים מלווים בעובד השמה (לפי דיווח המאובחן).

| מתי בפעם האחרונה ראית את עובד ההשמה?<br>(בקרב העובדים המלווים בעובד השמה) |                   |
|---|-------------------|
| 71.6%   | פחות מחודש        |
| 12.8%   | חודש עד 3 חודשים  |
| 3.4%  | 3 עד 6 חודשים     |
| 2.7%  | 6 חודשים ומעלה    |
| 2.5%  | אחר <sup>1</sup>  |
| 6.9%  | לא יודע / לא השיב |
| 100%  | (N=475)           |

<sup>1</sup>מרבית האנשים אשר השיבו "אחר" ציינו כי אינם רואים כלל את עובד ההשמה.

ש14. התפלגות התשובות לשאלה :

”האם המלצת / היית ממליץ לחבר לעבור את האבחון?”



מקור: סקר מעקב, מאובחני שכר מינימום מותאם, המטה לשילוב אנשים עם מוגבלות בשוק העבודה (N=682).

תודה רבה!